

LEGENDA MATERIÁLŮ

BETON - ŽB KONSTRUKČNÍ

BETON - PROSTÝ, BETONOVÉ MAZANINY

STĚNY - SDK

TEPELNÁ IZOLACE - EPS

TEPELNÁ IZOLACE - MINERÁLNÍ VLNA

ROSTLÝ TERÉN

UPRAVENÝ TERÉN

DŘEVO

OCEL

TRÁVA

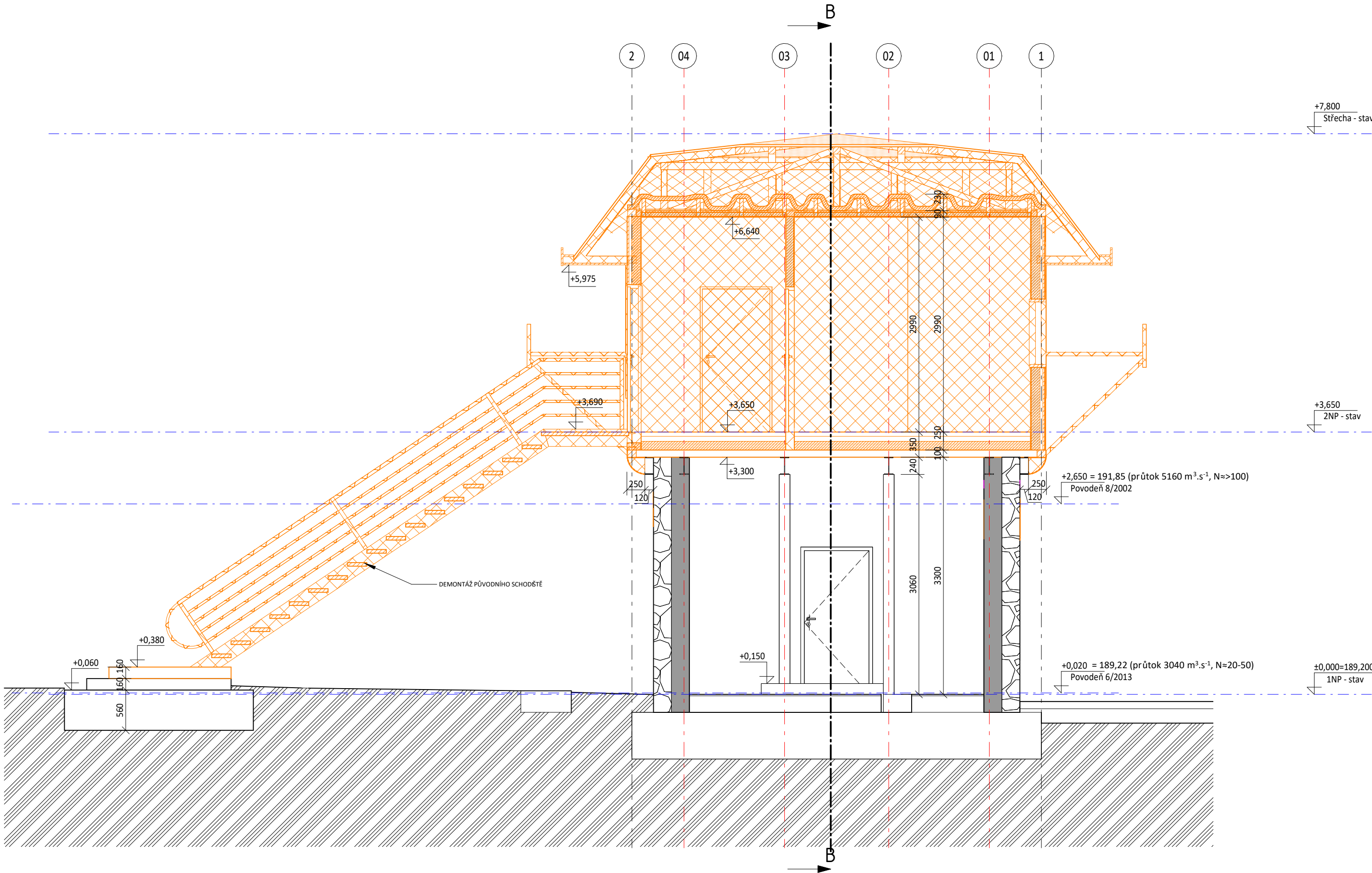
SKLO

HYDROIZOLACE / PAROZÁBRANA

KÁMEN

OBECNÁ POZNÁMKA

- POVRCHOVÉ ÚPRAVY KONSTRUKCÍ VIZ LEGENDA MÍSTNOSTÍ V JEDNOTLIVÝCH PODLAŽÍCH
- SPECIFIKACE SKLADEB, PODLAHOVÝCH KRYTIN A POVRCHOVÝCH ÚPRAV JE UVEDENA V KATALOGU SKLADEB, PODROBNĚJI BUDE SPECIFIKOVÁNO V DALŠÍM STUPNI PD
- V MÍSTNOSTECH S PŘEDPOKLÁDANOU ZVÝŠENOU VZDUŠNOU VLHKOSTÍ (SOCIÁLNÍ ZAŘÍZENÍ) BUDE NA SDK KONSTRUKCE POUŽIT ŠÁDROKARTON SE ZVÝŠENOU ODOLNOSTÍ PROTI VZDUŠNÉ VLHKOSTI (IMPREGNOVANÝ SDK)
- VNITŘNÍ PARAPETY A OPLECHOVÁNÍ VENKOVNÍCH PARAPETŮ BUDE PODROBNĚJI SPECIFIKOVÁNO V DALŠÍM STUPNI PD
- VEŠKERÉ ROZMĚRY A VÝŠKY JE NUTNO OVĚŘIT PŘÍMO NA STAVBĚ. POKUD BUDOU NA STAVBĚ ZJIŠTĚNY SKUTEČNOSTI ODLIŠNÉ OD PŘEDPOKLADŮ V PROJEKTOVÉ DOKUMENTACI, JE NUTNÉ PŘÍZVAT GP KE KONZULTACI. DETAILY BUDOU PROJEDNÁNY S GP
- TATO DOKUMENTACE SLOUŽÍ POUZE PRO ÚČELY VYDÁNÍ STAVEBNÍHO POVOLENÍ



Výškový systém Balt p.v.		Souřadný systém S-JTSK	
6			
5			
4			
3			
2			
1			
REVIZE	POPIS	DATUM	SCHVÁLIL

<div><div>Sweco a.s.</div><div>Táborská 31, 140 16 Praha 4</div><div>IČO: 26475081 www.sweco.cz</div></div> <div>TUTO ČÁST DOKUMENTACE PRO Sweco a.s. ZPRACOVAL:</div> <div>A8000 s.r.o., IČO: 46680543, Radniční 136/7, 370 01 České Budějovice</div> <div>OBJEDNATEL:</div> <div>Povodí Vltavy, státní podnik</div> <div>PK Smíchov - optimalizace velínu</div> <div>ARCHITEKTONICKO-STAVEBNÍŘEŠENÍ</div> <div>PŘÍLOHA:</div> <div>Řez A - BOURACÍ PRÁCE</div>	<div>ŘEŠITEL</div> <div>ODP. ZÁSTUPCE</div> <div>VYPRACOVAL</div> <div>PROJEKTANT</div> <div>HL. PROJEKTANT</div> <div>TECH. KONTROLA</div> <div>ŘEDITEL DIVIZE</div> <div>ČÍSLO ZAKÁZKY</div> <div>STUPEŇ</div> <div>DATUM</div> <div>FORMÁT</div> <div>MĚŘÍTKO</div> <div>ARCHIVNÍ ČÍSLO</div> <div>ČÍSLO PŘÍLOHY</div>	<div>A8000</div> <div>Ing. Krupauer</div> <div>Ing. Valek</div> <div>Ing. Veselý</div> <div>Ing. Klimeš</div> <div>Ing. Matějček</div> <div>12-3215-0100</div> <div>DSP</div> <div>12/2023</div> <div>6 x A4</div> <div>1:50</div> <div></div> <div>B_D.1.1.2.5.1</div>	

Tato dokumentace včetně všech příloh (s výjimkou dat poskytnutých objednatelem) je duševním vlastnictvím akciové společnosti Sweco a.s. Objednatel této dokumentace je oprávněn ji využít k účelům vyplývajícím z uzavřené smlouvy bez jakéhokoli omezení. Jiné osoby (jak fyzické, tak právnické) nejsou bez předchozího výslovného souhlasu objednatele oprávněny tuto dokumentaci ani její části jakkoli využívat, kopírovat (ani jiným způsobem rozmnožovat) nebo zpřístupnit dalším osobám.  
Poznámka: Podpisy zpracovatelů jsou připojeny pouze k výtisku číslo 01 nebo originálu přílohy (matrici).

